

## Bando “Smart Cities and Communities and Social Innovation” (Avviso MIUR n.84/Ric 2012, PON 2007 – 2013 del 2 marzo 2012)

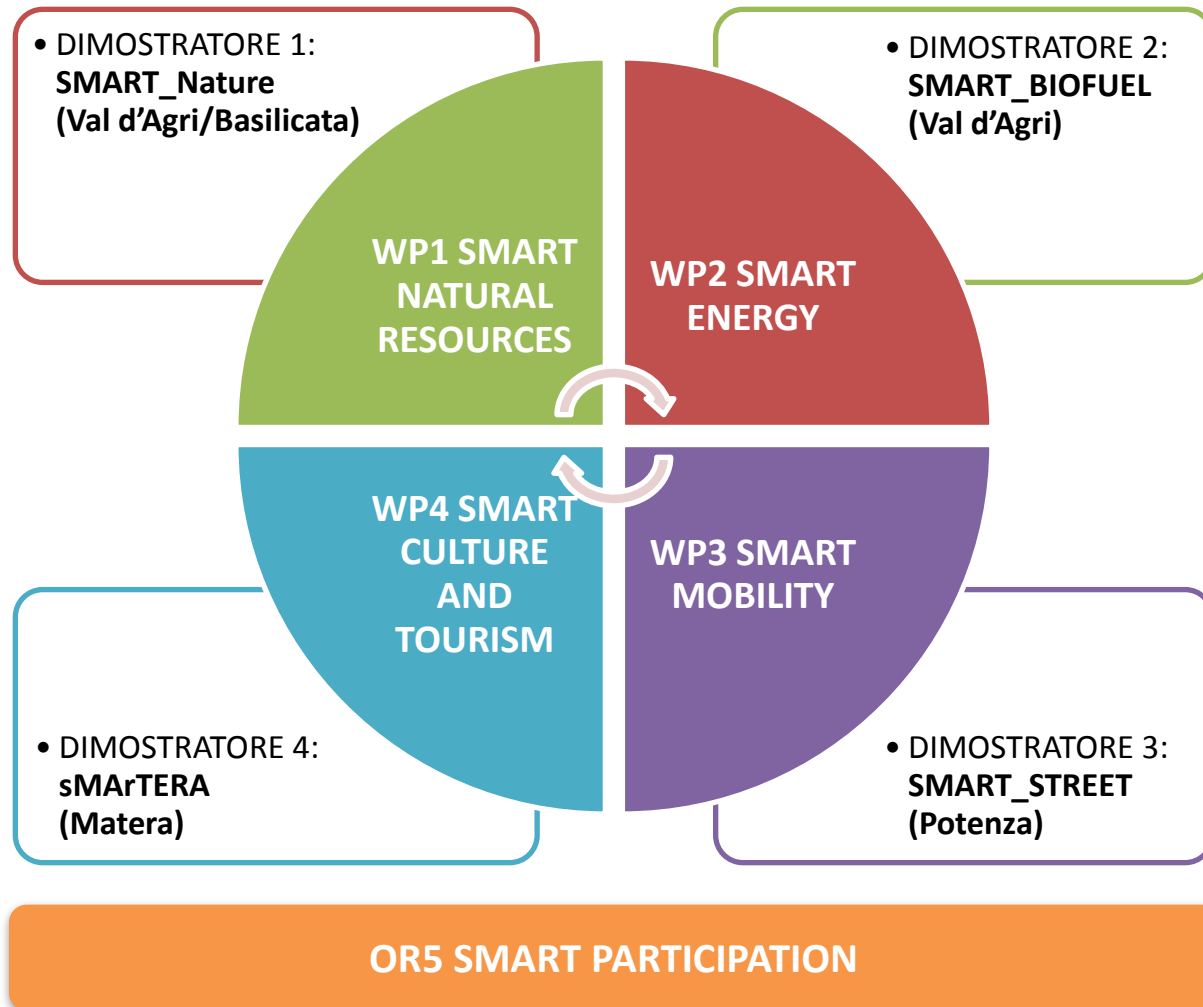


## Il progetto SMART BASILICATA

# Struttura generale del progetto



# Struttura generale del progetto



# Dimostratori e luoghi interessati dal progetto

DIMOSTRATORE 2:  
**SMART\_Energy**  
(Val d'Agri)



DIMOSTRATORE 1:  
**SMART\_Nature**  
(Val d'Agri/Basilicata)

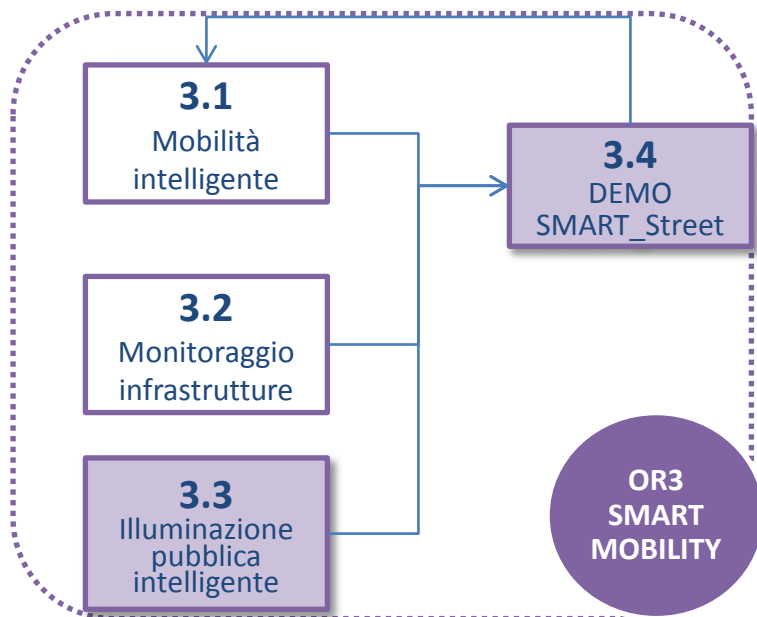


DIMOSTRATORE 3:  
**SMART\_STREET**  
(Potenza)



DIMOSTRATORE 4:  
**sMArTERA**  
(Matera)





## TASK 3.3 Illuminazione pubblica intelligente ed integrazione con il sistema della Infomobilità

Sistema intelligente di monitoraggio del traffico in grado di erogare servizi di Infomobilità e di gestione intelligente dell'illuminazione pubblica

A partire dall'analisi della scena urbana basata su sistemi avanzati di visione, vengono valutati:

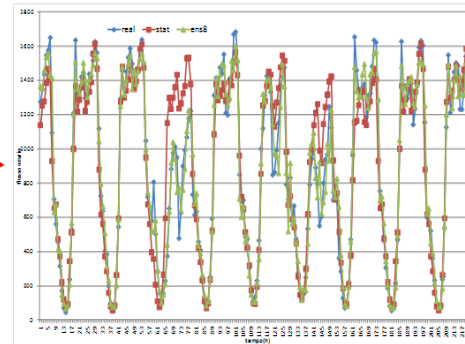
- conteggio di veicoli nelle diverse corsie e relative velocità medie di percorrenza;
- conteggio dei pedoni;
- discriminazione di mezzi di trasporto pubblici da quelli privati.

# Smart mobility e lighting

## TRAFFIC AND PEOPLE MONITORING



## MODELLING & HOURLY PREDICTION



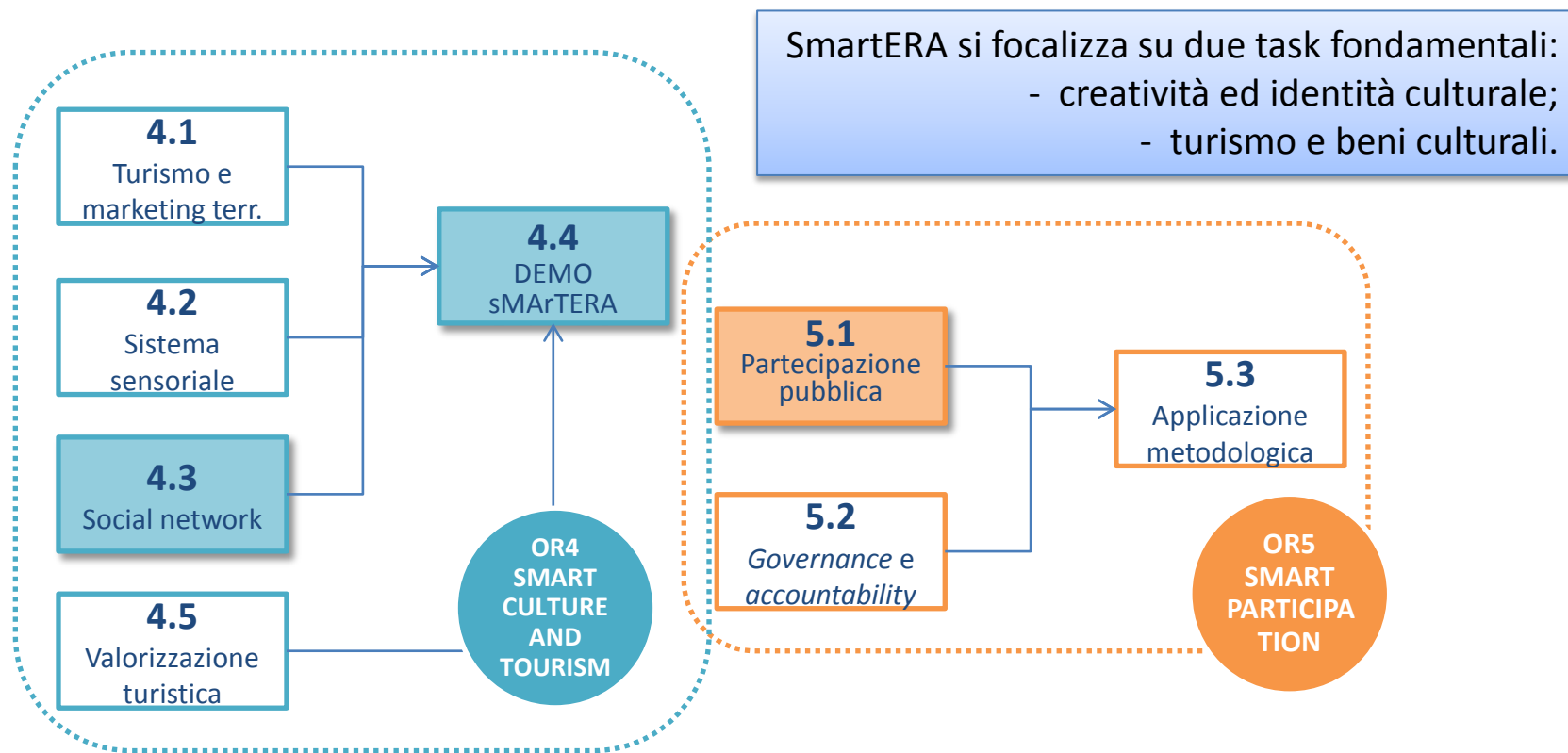
## LIGHT CONTROL - ENERGY ON DEMAND -



Sviluppo di metodologie di elaborazione dati per le applicazioni relative alla *smart mobility* e la *smart lighting* basate su modelli previsionali predittivi a breve e lungo termine.

# Smart culture, turism e participation: il modello SmartERA

**SmartERA** è un Social Urban Network (SUN), costituito da un insieme di infrastrutture tecnologiche ed attività di promozione culturale il cui scopo è l'implementazione di una Smart Community che opera sul territorio di Matera.



# SmartERA: un Social Urban Network a Matera

## Analisi reti sociali

Definizione target (cittadino , turista)  
Analisi dei bisogni  
Identificazione tematiche di interesse



## Social Network su turismo e creatività

Inserimento di contenuti culturali e creativi  
Scambio informazioni turistiche  
Comunicazione cittadini su creatività e turismo



## Portale Web

su beni e processi culturali

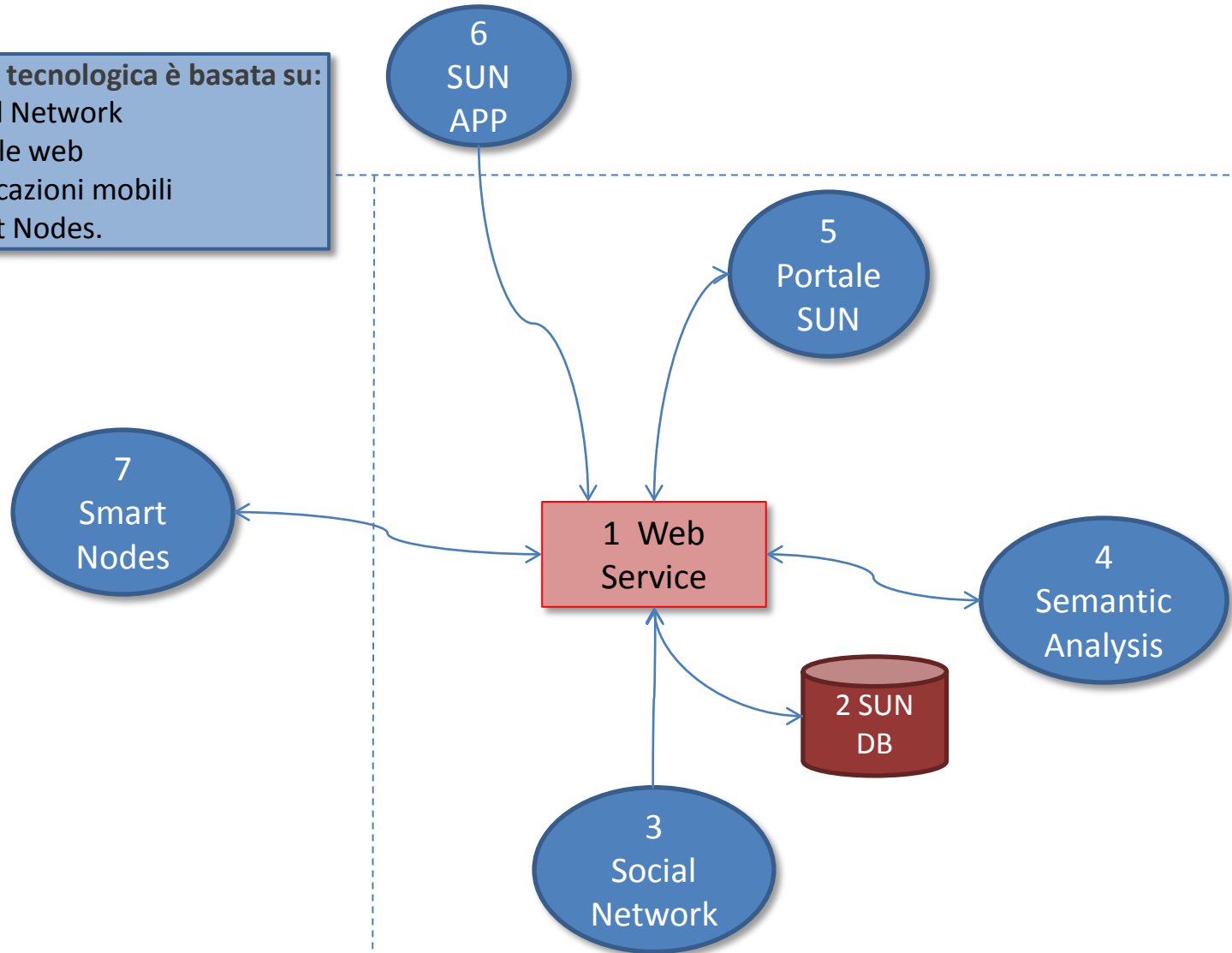




# SmartERA: l'architettura di riferimento

L'infrastruttura tecnologica è basata su:

- Social Network
- Portale web
- Applicazioni mobili
- Smart Nodes.



# SmartERA: un Social Urban Network a Matera

Accanto alla realizzazione delle infrastrutture tecnologiche è prevista una attività sul campo relativa alla attivazione di processi di promozione culturale che utilizzano le infrastrutture tecnologiche al fine di attivare la partecipazione tra i cittadini.

